

# 稅務智慧管理系統

Tax Intelligence Management System (TIMS)

# 企業稅務管理的機遇與挑戰

## 變革一 法規變化快速，申報要求日趨複雜

- 在科技發展趨勢下，改變了全球商業活動的形態，交易發生在虛擬線上的平台，新型商業模式促使稅務法規和制度必須加快變革
- 近期重點變革包含了從國別報告 (CbCR) 到受控外國公司 (CFC) 申報，再到台灣與各國持續跟進的全球最低稅負制 (GMT) 相關規則等法令
- 相較過往更多強制性且更透明的資訊揭露，以及全球稅務和金融資訊自動交換機制，也為企業帶來遵循成本的增加及潛在暴露稅務風險的可能

## 變革二 ESG 對稅務治理的重視

- 企業在追求永續經營的過程，稅務治理是不可或缺重要的一環
- 透過科技工具助力於企業提升稅務管理之效率和效果，有效控管稅務風險，積極落實稅務策略在集團日常作業中





資誠憑藉豐富的國際稅務諮詢專業及數位工具導入經驗，提供企業高效的一站式稅務管理解決方案

稅務智慧管理系統



顧問服務



#### 模組化系統架構

可依未來法令或業務環境變化做調整，保有應用彈性及可擴充性



#### 一站式整合管理

將稅務管理目標落實在資料擷取、處理到產出，以及報表分析與審核等日常作業流程中



#### 貼近稅務使用者需求

充分考慮專項稅務場景，高度自動化資料處理，且可客製化系統頁面與功能

稅務智慧管理系統

Tax Intelligence Management System

# TIMS 七大模組



## 1 稅務總體概覽

- 綜覽集團與各子公司即時稅負狀況
- 跨期間、按地區、事業單位或功能等各稅別和利潤比較分析圖表
- 跨模組資料整合運用
- 可客製化增加各式圖表分析



## 2 合規申報管理

- 各地合規遵循申報作業進度管理
- 數據資料蒐集深度利用
- 文據電子化保存歸檔管理



## 3 CFC 專項管理

- CFC辨識、CFC所得及稅負計算到產生申報表，一站式自動化作業



## 以提升稅務管理綜效和品質為目標，以數位化工具為稅務治理手段



### 4 風險指標預警

- 即時風險預警提醒
- 稅務風險分類 + 分級管理
- 稅務管理指標庫 + 客製化指標建置



### 5 移轉訂價管理

- 分拆報表計算自動化
- 按適用之利潤率指標及適用區間分析並針對偏低預警
- 細化至產品級別的訂價調整模擬



### 6 國別報告模組

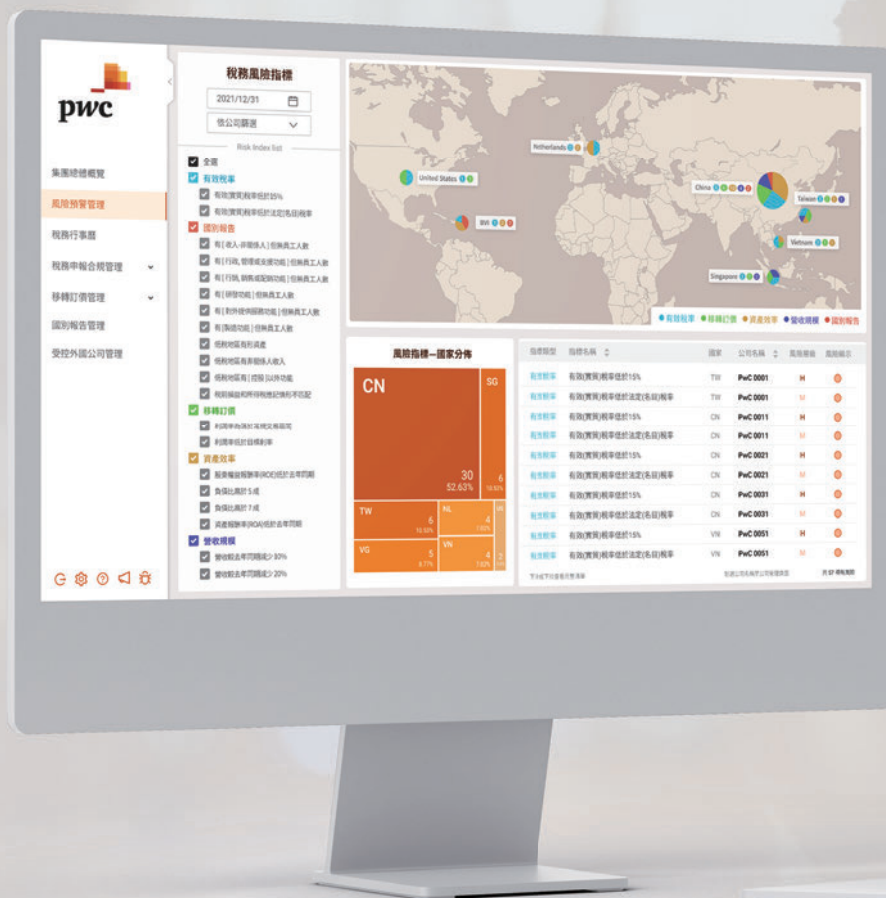
- 全自動化一鍵生成國別報告
- 多維度分析報表，預先掌控集團狀況






### 7 全球最低稅負制模組

- 各轄區有效稅率 (GloBE ETR) 和補充稅負 (Top-up Tax) 計算自動化
- 補充稅負按規則做分配
- 申報表資料產出

# 智能整合各項稅務合規遵循及分析管理作業



-  大數據時代下的稅務數位管理
-  從資料擷取到報表生成
-  一站式自動化工具



# PwC Taiwan 數位解決方案



財稅智慧雲  
CFO Insight

財務績效



法務雲  
Cloud Counsel Solutions

法律事務



稅務智慧管理系統  
Tax Intelligence  
Management System

稅務法遵



神碳計算機  
Carbon Calculator

ESG 遵循



碳追蹤  
管理平台  
Emissions Tracker

ESG 遵循



人資洞察  
儀表板  
HR Insight Dashboard

人資管理



數位法遵管理平台  
Compliance Management  
System

金融法遵



數位風險導向  
內部稽核系統  
Risk Assessment System

內控內稽

# PwC Taiwan 專業服務團隊



曾博昇

資誠聯合會計師事務所數位長暨  
全球稅務服務主持會計師

+886-2-27296666 ext. 25907  
paulson.tseng@pwc.com



謝宛妤

資誠聯合會計師事務所  
稅務科技管理與稅務策略協理

+886-2-27296666 ext. 23616  
wan-yu.shieh@pwc.com



蔡陳緯

資誠聯合會計師事務所  
稅務科技管理與稅務策略經理

+886-2-27296666 ext. 23893  
ryan.cw.tsai@pwc.com



林伯宗

資誠聯合會計師事務所  
稅務科技管理與稅務策略經理

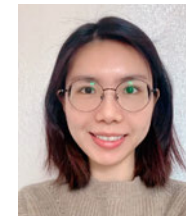
+886-2-27296666 ext. 23793  
po-tsung.lin@pwc.com



陳立涵

資誠聯合會計師事務所  
稅務科技管理與稅務策略經理

+886-2-27296666 ext. 23788  
chris.l.chen@pwc.com



張祐菁

資誠聯合會計師事務所  
稅務科技管理與稅務策略經理

+886-2-27296666 ext. 40328  
erica.y.chang@pwc.com

Co-create your digital future with PwC's Digital Products

© 2023 PricewaterhouseCoopers Taiwan. All rights reserved. PwC refers to the Taiwan member firm, and may sometimes refer to the PwC network. Each member firm is a separate legal entity. Please see [www.pwc.com/structure](http://www.pwc.com/structure) for further details. This content is for general information purposes only, and should not be used as a substitute for consultation with professional advisors.

